

KATALÓG 2023

kanalizačný program

CHYŽ 
BET
kanalizačný program

Raz a navždy!

SYMBIÓZA S PRÍRODOU

platné od 1.3.2023

»»» VYBRANÉ REFERENČNÉ STAVBY 2017 - 2022 «««

SLOVENSKÁ REPUBLIKA:

- PANTERA RETAIL PARK NITRA
- SUN REZORT SUCHÁ HORA – KEŽMAROK
- OC NEO ZÓNA SPIŠSKÁ NOVÁ VES
- KANALIZÁCIA KARVAŠA BLÁHOVCA VRÚTKY
- OBI MICHALOVCE
- VILLA PARK MICHALOVCE
- IBV ROZHANOVCE
- OBEC KRÁĽOVCE
- NOVÁ POLHORA III.
- RELAX PARK ŠAĽKOVICA
- EUROVEA 2 BRATISLAVA
- REZIDENCIA PARK SLÁVNICA
- OBCHODNO-VÝSTAVNÉ OBJEKTY BORY BRATISLAVA
- PANATTONI PARK PLAVECKÝ ŠTVRTOK
- BILLA SERE
- PRIEMYSLÉNÝ PARK KOSTOLNÉ KRÁĽOVCE
- KANALIZÁCIA HRONOVCE
- KANALIZÁCIA DVORY NAD ŽITAVOU
- KANALIZÁCIA HAŽLÍN
- KANALIZÁCIA BREZNO
- AAF INTERNATIONAL TRENČÍN
- IBV STOŠICE
- PP HALA DC2 SERE
- KANALIZÁCIA LEVOČANY
- KANALIZÁCIA RAKOVO
- KANALIZÁCIA BÁNOV
- KANALIZÁCIA DRAHOVCE
- KANALIZÁCIA VARHAĽOVCE
- KANALIZÁCIA GOLIANOVO
- RÝCHLOSTNÁ CESTA R4 PREŠOV
- RÝCHLOSTNÁ CESTA R2 KRIVÁČKA – MÝTNA
- DIA NICA D1 LIETAVSKÁ LÚČKA – DUBNÁ SKALA
- DIA NICA D1 HUBOVÁ – IVACHNOVÁ
- REKONŠTRUKCIA A MODERIZÁCIA CESTY II/552 SLANECKÁ CESTA
- VAILLANT SENICA
- MODERIZÁCIA ELEKTRIKOVÉHO DEPA DPMK
- VÝROBNÝ AREÁL MUBEA VEĽKÁ IČKA
- IBV ZELENÉ MOKRANCE
- ZÁCHYTNÉ PARKOVIŠKO - PREDSTANIŠTE PRESTOR ŠAĽKOVICA

MAĽARSKO:

- HELLOPARKS FT1 FÓT BUDAPEŠ
- HELLOPARKS FT6 FÓT BUDAPEŠ

POĽSKO:

- RABPLAST SP.2.0.0. SKAWA
- SPYTKOWICE – IBV
- ZABIERZÓW – IBV
- GILOWICE – SPLAŠKOVÁ KANALIZÁCIA
- HARBUTOWICE – SPLAŠKOVÁ KANALIZÁCIA

ČESKÁ REPUBLIKA:

- DEEM LOG STAROVICE

Technologický postup montáže kanalizačnej šachty a uličných vpustí	2 - 4
Výrobný proces	5
Použitie a popis	6 - 7
Šachtové dno s kynetou v 1/2 profile	8 - 9
Šachtové dno vibrolis	9
Šachtová skruž	10
Liata šachtová skruž	11
Prechodová skruž - kónus	11
Zákrytová doska a prechodová doska (TZD a TPD)	12 - 13
Vyrovnávací prstenec betónový	14
Kanalizačné poklopy (Triedy A,B,C,D)	15 - 17
Služby	17 - 18
Doplňky a príslušenstvo	19
Objednávkový list pre šachtové dna	20
Uličná vpusť - informatívna zostava	21
Betónový dielec pre uličné vpuste	22 - 23
Kalový kôš pre uličné vpuste	24
Vtoková mreža pre uličné vpuste	24
Potvrdenie o odbere paliet	25
Molok Domino	26 - 27

Kanalizačný program:

1. Veobecné

Revízia a kontrolné šachty sú stavebné objekty umiestnené na odpadovej kanalizácii alebo odpadovom potrubí uloženom v zemi. Slúžia predovšetkým k revízii odtokovej siete, opravám, zavzdušneniu a odvzdušneniu, kontrole a isteniu, prípadne k inštalácii zariadenia na erpanie odpadových dažových a splaškových vôd k ich odvedeniu a tak tiež ku zmenám smeru, sklonu alebo prierezu potrubia. Revízne šachty spĺňajú požiadavky dané STN EN 1917. Sú vodotesné voči vonkajšiemu a vnútornému tlaku vody, odolné voči oteru, trvanlivé a hospodárne.

Uličný vpusť je stavebný objekt slúžiaci k zachytávaniu a odvádzaniu dažových vôd z pozemných komunikácií alebo z iných plôch do odtokovej siete. Betónové diely sú vhodné pre spevnené plochy s pevnosťou betónu 470 MPa.

2. Doprava

Prefabrikované diely šacht a diely uličných vpusť sa ukladajú na dopravný prostriedok tak, aby boli starostlivo zaistené proti horizontálnemu posunu. V prípade uloženia viacerých vrstiev výrobku na seba nesmie prísť k poškodeniu, hlavne v oblasti profilu spoja.

Prijemca preskúma pred zložením každú dodávku podľa typu dielov, ich súhlasí objednávku. Skontroluje sa stav, či nie sú poškodené prepravou predovšetkým v oblasti spojov. Skutočný stav potvrdí oprávnený zástupca odberateľa a na dodacom liste.

3. Skladovanie

Pokiaľ sa prefabrikované diely šacht a diely uličných vpusť skladujú vo viacerých vrstvách, musia byť jednotlivé diely podložené prekladmi tak, aby nedošlo k poškodeniu profilov spojov. V inom prípade firma Chyžbet SK s.r.o. neprijíma následnú reklamáciu za vodotesnosť kontrolných a revíznych šacht.

Upozorujeme: z dôvodu zamedzenia trhlín prefabrikovaných dielov s akejkoľvek obkladom je dôležité skladovať výrobky v priestoroch s minimálnou periodicitou výkyvu teploty.

4. Manipulácie

S prefabrikovanými dielmi šacht a dielmi uličných vpusť sa môže manipulovať iba pomocou trojramenných samosvorných klieš. Šachtové dna a liate skruže sú vybavené závesmi DEHA a manipulácia s nimi sa vykonáva pomocou DEHA závesov, zavesených na žeriavových hákoch. Pri manipulácii sa musia používať laná o dĺžke min. 2 metre a max. uhol lana od osi je 30°. Je nepripustné šachtové diely vešať, zdvíhať a manipulovať s nimi za lanový úväz prevlečený jednotlivými prvkami alebo stúpadlom i vertikálnymi a odtokovými otvormi.

5. Montáž dielov

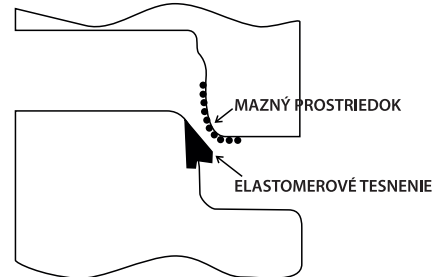
5.1 Príprava pred montážou

Pred montážou jednotlivých komponentov musí byť každý diel starostlivo obhliadnutý a všetky poškodenia alebo inak nekvalitné kusy musia byť vyradené. Drobné nerovnosti na povrchu nemajú vplyv na úžitkovú hodnotu šachtových dielov (malé dutiny a výstupky na povrchu alebo nepravidelné pavučinové trhliny).

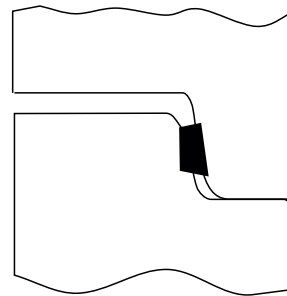
5.2 Montáž dielov kanalizačných šacht

DETAILY:

ELASTOMEROVÉ TESNENIE V DRÁŽKE



UTESNENÝ SPOJ SKRUŽÍ HRÚBKOU (t) 120mm



5.3 Montáž dielov

Dno kanalizačnej šachty sa usadí na dno výkopovej ryhy, ktorá musí byť zrealizovaná podľa projektovej dokumentácie. Šachtové diely sú vyrobené s hrdlom a driekom pre použitie tesniacich prostriedkov. Na dôkladné oistenie drieku spodného dielu sa nasadí elastomerové tesnenie, ktoré je dodávané výrobcom. Uskutoční sa kontrola a starostlivosť o istenie spojov, alej sa pomocou samosvorných klieš osadí horná skruža. Pomocou klzného prostriedku je nutné namazanie hrdla osadzovaného dielu. Horný diel sa musí vycentrovať so spodným dielom. Potom sa oba osadia tak, aby stúpadlá zabudované v dieloch boli zvisle nad sebou. Vodotesnosť spojov šachty závisí od elastomerového tesnenia – vlastnosť elastomerového tesnenia určuje STN EN 681-1. Pre dokonalé osadenie jednotlivých dielov šachty je nutné použiť schválený neriadnený klzný prostriedok (lubrikant), ktorý sa nanáša v hrubej vrstve na hrdlo jednotlivých dielov šachty, nie na tesnenie umiestnené na drieku spodného dielu. Použitie neschválených typov klzného prostriedku napríklad vazelíny a pod., môže zapríčiniť komplikácie pri spojovaní prípadne netesnosť výrobku. Pri použití samomazného tesnenia, je zakázané používať doplnkové mazanie.

5.4 Montáž potrubia do šachtového dna

Šachtová vložka, hrdlo potrubia aj tesnenie je potrebné dôkladne oistiť, od akýchkoľvek vekov neistôt. Následne je potrebné naniesť rovnomernú, hrubú vrstvu výrobcom schváleného klzného prostriedku (lubrikant). Na takto namazané sa nesmú nalepiť neistoty. Nanesením alebo nedostatočným nanesením klzného prostriedku, dôjde pri zasúvaní potrubia k strhnutiu tesnenia a tým k vytvoreniu netesného spoja. Koniec potrubia je nutné zasunúť na doraz hrdla, pritom je nutné dbať, aby nedošlo k vytláčeniu tesnenia.

mimo funkčnú plochu. Pri montáži sú zakázané údery ťažkým predmetom.

5.5 Montáž vyrovnávacích prstencov.

Pred samotnou montážou je potrebné dôkladne skontrolovať jednotlivé diely. V prípade akéhokoľvek poškodenia je potrebné vyrovnávací prstenec vyradiť. Prstenec sa osádza na prechodové prvky podľa projektovej dokumentácie. Spojové časti je potrebné upraviť podľa druhu použitého vyrovnávacieho materiálu, s minimálnou pevnosťou 35 MPa pri tmeloch na cementovej báze je potrebné dôkladné nasiaknutie betónu vodou, prípadne penetračný náter. Odporúča sa použiť flexibilné a mrazuvzdorné tmely.

Na spojované miesto spodného prstenca sa rovnomerne nanesie vyrovnávacia hmota v takej konzistencii, aby došlo po dosadnutí horného prstenca k jej vytlačeniu z každého miesta spoja. Horný prstenec sa musí vycentrovať so spodným a následne sa oba osadia. Vytlačená hmota sa odstráni zo spoja a spoj sa zahradí.

5.6 Montáž dielov uličných vpustí

Dno uličných vpustí sa usádza na dno výkopovej ryhy, ktorá musí byť zrealizovaná podľa projektovej dokumentácie. Spojové časti dna a jednotlivých dielov uličných vpustí sa musia upraviť podľa druhu spojovacieho materiálu. Pri tmeloch na báze cementu je nutné dôkladne nasiaknutie betónu v spojoch vodou, prípadne penetračným náterom. Na spojovacie miesto spodného dielu sa rovnomerne nanesie hydroizolačná sanačná malta s minimálnou pevnosťou 35 MPa. V takej konzistencii, aby došlo po dosadnutí horného dielu k jej vytlačeniu z každého miesta spoja. Horný diel sa musí vycentrovať so spodným dielom a potom sa obidva diely osadia. Vytlačená hmota sa odstráni zo spoja. Po zatvrdnutí sa odporúča použiť hydroizolačný náter.

6. Skúšanie vodotesnosti kanalizačných šacht.

Vodotesnosť kanalizačných šacht a potrubí je jedným z najdôležitejších požiadaviek pre ochranu podzemných vôd a pôdy. Kanalizačné šachtové diely sa považujú za nepriepustné, keď pri skúške vodotesnosti STN EN 1917 vydržia po dobu 15 minút hydrostatickému tlaku:

- 30 kPa (0,3 bar alebo 3 m vodného stĺpca) pre šachtový driel a zákrytovú dosku kontrolnej šachty.
- 40 kPa (0,4 bar alebo 4 m vodného stĺpca) pre šachtové dno kontrolnej šachty.
- 50 kPa (0,5 bar alebo 5 m vodného stĺpca) pre šachtové dná, skruže, hrdlové spoje a zákrytové stavebné dosky.

Pri skúške nesmie vykazovať jednotlivý zvislý diel alebo spojenie netesnosť alebo žiadne iné viditeľné nedostatky, nezávisle na tom, či sú zabudované stúpadlá. Vlhkosť, ktorá prilne na povrch nie je považovaná za netesnosť. Zvislé stavebné diely s navrhovanou vnútornou šírkou respektíve vnútorným priemerom väčším než 125 mm nemusia podrobovať žiadnej hydrostatickej skúške.

Skúška vodotesnosti malých objektov na kanalizačných stokách na stavbe sa vykonáva podľa STN EN 1610.

Pri skúške sa vodotesnosť skúša na zostavených šachtových dielov ešte pred vykonaním obsypu. Pri tom je nutné zabezpečiť, aby nedošlo vplyvom tlaku k poškodeniu dielov alebo k ich deštrukcii a u šacht k nadvihnutiu prechodovej dosky a k pádu dielov uložených na prechodovej doske.

Skúšku vodotesnosti je nutné robiť vždy v neobsypanom stave, aby sa mohlo kontrolou identifikovať miesto netesnenia a opraviť ho.

7. Bezpečnosť práce a hygiena

Na pracovisku sa riadi smernicami vyplývajúcimi zo zákonníka práce číslo 124/2006 Z.z. v znení neskorších predpisov.

8. Zodpovednosť za vady

Chyžbet SK s.r.o. nezodpovedá za vady tovaru, ktoré boli spôsobené neodborným nakladaním s tovarom po prevzatí kupujúcim, neodbornou činnosťou pri zabudovaní, ktoré by boli v rozpore s týmito technologickými predpismi.

Obrázkový postup montáže:

1. Očistenie drieku

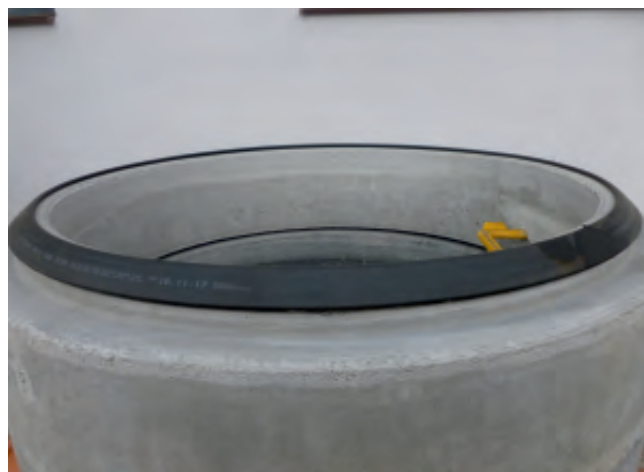


2. Namazanie hrdla osadzovaného dielu



TECHNOLOGICKÝ POSTUP MONTÁŽE KANALIZAČNEJ ŠACHTY A ULIČNÝCH VPUSTÍ

Samomazné tesnenie

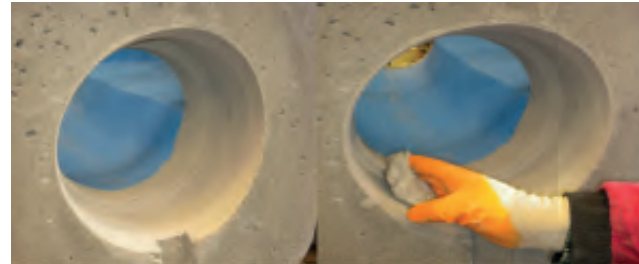


3. Osadenie jednotlivých dielov na seba

Správne osadené potrubie



4. Nanesenie klzného prostriedku na očistený otvor šachtového dna



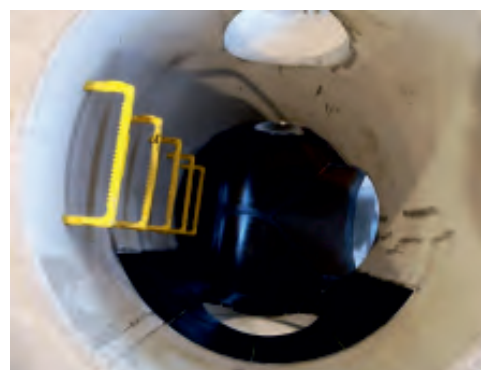
5. Nanesenie klzného prostriedku na očistené hrdlo potrubia



Spoločnosť Chyžbet SK s.r.o. zvolila variabilný, modulárny, nadčasový a najmodernejší systém výroby jednotlivých betónových komponentov pre kanalizačný šachtový program. Betónové a železobetónové komponenty sú vyrábané vibrolisovanou technológiou na zaříadení PRINZING TORNADO a liatím SCC betónu.



Technologický celok zahŕňa zariadenie: výroby betónu, výroby betónových produktov, prepravy a manipulácie s výrobkami, odformovanie výrobkov, čistenie a ošetrovanie výrobkov. Tieto zariadenia sa ovládajú alternatívnymi spôsobmi – manuálne, alebo naprogramovaným /poloautomatickým i plnoautomatickým priebehom, ktoré sú zamerané na presnosť a kvalitu konečného výrobku.



Spoločnosť Chyžbet SK s.r.o. zvolila variabilný, modulárny, nadčasový a najmodernejší systém výroby jednotlivých betónových komponentov pre kanalizačný a šachtový program. Betónové a železobetónové komponenty sú vyrábané vibrolisovanou technológiou na zariadení PRINZING TORNADO a liatím SCC betónu. Kanalizačný systém tvorený kanalizačnými dielcami umožňuje prístup k systémom inžinierskych stokových sietí a kanalizačných prípojok, ktoré sú určené na gravitačné odvádzanie odpadových vôd samospádom pri nízkom pretlaku. Šachty slúžia pre zvedenie kanalizačného potrubia do jedného smeru, sklonu, či prierezu potrubia.

Monolitické šachtové dno (TBS-D)

Stavebný dielec vyrobený liatím betónovej zmesi SCC triedy C35/45 s vysokými pevnostnými parametrami a odolnosťou voči vplyvu prostredia XF4, XC4.

Slúži pre vstup a kontrolu k podzemnému vedeniu inžinierskych sietí a kanalizačných prípojok.

Vyrába sa:

- | | |
|---|---|
| 1. S osadením prechodiek v troch vyhotoveniach: | INTEGROVANÉ TESNENIE
ZABUDOVANÁ PVC PRECHODKA S TESNENÍM
BEZ TESNENIA |
| 2. S vyhotovením dna: | BEZ KYNERY
S KYNETOU ½ PROFILE
S KYNETOU ¾ PROFILE
S KYNETOU V PLNOM PROFILE |
| 3. S osadením stúpadiel: | BEZ STÚPADIEL
SO STÚPADLAMI (SYMBOL +) |
| 4. Povrchovou úpravou: | BETÓN
NÁTER
BAZALTOVÝ OBKLAD
SKLOLAMINÁT |

Ceny monolitických dien zahŕňajú manipulačné kotvy DEHA s guľovou hlavou, betónovú kynetu, stúpadlá, bez šachtových prechodiek a elastomerového tesnenia. Celková cena dna je závislá na vyhotovení kynety a požadovaných šachtových prechodiek.

Vibrolisované šachtové dno (TBS-VLD):

Stavebné dielce z vibrolisovaného betónu triedy C35/45 slúžiaci pre vstup a kontrolu k podzemnému vedeniu inžinierskych sietí a kanalizačných prípojok.

Šachtová skruž (TBS):

Stavebný dielec z vibrolisovaného betónu triedy C35/45, ktorý sa používa ako stredová časť šachty, studní a rôznych nádrží. S možnosťou zabudovania stúpadiel (symbol +) a vyvrtaním otvorov DN (podľa potreby).

Liata skruž (LTBS):

Stavebný dielec vyrobený liatím betónovej zmesi SCC triedy C35/45 s vysokými pevnostnými parametrami a odolnosťou voči vplyvu prostredia XF4, XC4.

Liata skruž sa používa hlavne so zabudovaním bazaltového obkladu, kde sa nárazová stena z bazaltu integruje priamo do výrobku. Liata skruž sa vyrába so zabudovanými kotvami DEHA s guľovou hlavou. S možnosťou zabudovania stúpadiel (symbol +).

Prechodová skruž-kónus (TBS-K):

Stavebný dielec z vibrolisovaného betónu triedy C35/45 tvaru šikmo-kolmého kužeľa, ktorý tvorí vstupnú časť šachty.

Prechodová a zákrytová doska (TPD, TPD+, TZD, TZD-P):

Betónová zákrytová a prechodová doska je jednoduchý vodorovný stavebný dielec vyrobený liatím betónovej zmesi SCC triedy C35/45 s vysokými pevnostnými parametrami a odolnosťou voči vplyvu prostredia XF4, XC4.

Prechodová doska (TPD) je so zabudovanými stúpadlami (symbol +) na vnútornej strane. Služi na prechod z jedného profilu šachty z DN 1500, DN 1200 na DN 1000.

Zákrytová doska (TZD) je stavebný dielec pre vodorovné zakrytie šachty so vstupom/otvorom DN625 a s indexom zaťaženia A15, B125, D400 .

Plná zákrytová doska (TZD-P) je stavebný dielec pre vodorovné zakrytie šachty bez otvoru s indexom zaťaženia A15.

Prechodové a zákrytové dosky sa vyrábajú so zabudovanými kotvami DEHA s guľovou hlavou 2,5 t.

Prstenec (BAR, TBWQ)

Stavebný dielec betónový slúži k vyrovnávaniu výšky šachty s terénom.

Používané sú dva typy: hrdlový, hladký

Všetky betónové prvky zodpovedajú norme STN EN 1917.

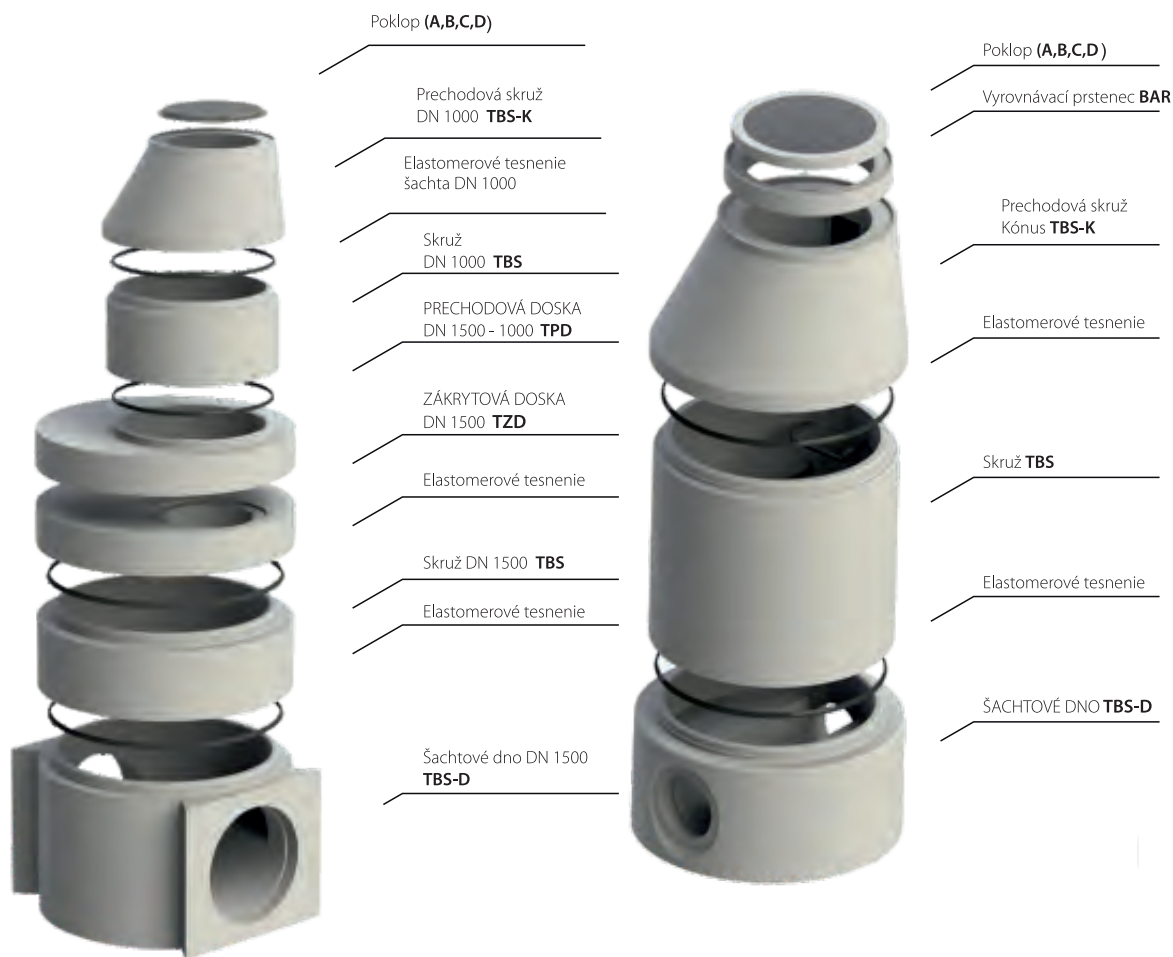
Poklop (A,B,C,D):

Dielec slúži ako horný, koncový uzáver šachty zložený z rámu a veka bez odvetrania, s odvetraním a mreže s indexom zaťaženia A15, B125, C250, D400.

Sú odolné voči poveternostným vplyvom, chemikáliám a korózií, s vysokou húževnatosťou materiálu pri nízkych a vysokých teplotách. Odoláva posypových soliam a mrazom.

Poklopy, sú vyrábané vo vyhotoveniach betón-liatina/liatina.

Poklopy zodpovedajú norme EN 124.



ŠACHTOVÉ DNO S KYNETOU V 1/2 PROFILE

Kód	Typové označenie	vnútorný priemer ø DN (mm)	výška H (mm)	hrúbka steny t (mm)	pripojenie potrubia ø D (mm)	hmotnosť cca m (kg)	základná cena € (bez DPH)
DN 800 t 90							
20381	TBS-D+ 800/400/90	800	400	90	0 - 80	420	126,00
20382	TBS-D+ 800/650/90	800	650	90	150 - 300	570	152,00
20383	TBS-D+ 800/900/90	800	900	90	150 - 300	720	180,00
20384	TBS-D+ 800/1150/90	800	1150	90	150 - 300	870	217,00
DN 1000 t 150							
20051	TBS-D+ 1000/500/150	1000	500	150	150 - 200	1100	268,00
20050	TBS-D+ 1000/600/150	1000	600	150	150 - 300	1200	290,00
20047	TBS-D+ 1000/700/150	1000	700	150	150 - 400	1400	331,00
20044	TBS-D+ 1000/800/150	1000	800	150	150 - 400	1500	331,00
20039	TBS-D+ 1000/900/150	1000	900	150	150 - 400	1600	331,00
20109	TBS-D+ 1000/1000/150	1000	1000	150	150 - 400	1700	372,00
20108	TBS-D+ 1000/1100/150	1000	1100	150	150 - 400	1800	372,00
20104	TBS-D+ 1000/1200/150	1000	1200	150	150 - 400	1900	393,00
20102	TBS-D+ 1000/1300/150	1000	1300	150	150 - 400	2000	434,00
20100	TBS-D+ 1000/1400/150	1000	1400	150	150 - 400	2100	434,00
20096	TBS-D+ 1000/1500/150	1000	1500	150	150 - 400	2200	475,00
20094	TBS-D+ 1000/1600/150	1000	1600	150	150 - 400	2300	496,00
20090	TBS-D+ 1000/1700/150	1000	1700	150	150 - 400	2500	516,00
20086	TBS-D+ 1000/1800/150	1000	1800	150	150 - 400	2600	537,00
20083	TBS-D+ 1000/1900/150	1000	1900	150	150 - 400	2700	578,00
20079	TBS-D+ 1000/2000/150	1000	2000	150	150 - 400	2800	578,00
DN 1000 t 230							
20331	TBS-D+ 1000/500/230	1000	500	230	150 - 200	1300	288,00
20049	TBS-D+ 1000/600/230	1000	600	230	150 - 300	1300	317,00
20046	TBS-D+ 1000/700/230	1000	700	230	150 - 400	1500	386,00
20043	TBS-D+ 1000/800/230	1000	800	230	150 - 500	1800	386,00
20038	TBS-D+ 1000/900/230	1000	900	230	150 - 600	1900	427,00
20066	TBS-D+ 1000/1000/230	1000	1000	230	150 - 600	2100	471,00
20062	TBS-D+ 1000/1100/230	1000	1100	230	150 - 600	2300	509,00
20059	TBS-D+ 1000/1200/230	1000	1200	230	150 - 600	2400	558,00
20057	TBS-D+ 1000/1300/230	1000	1300	230	150 - 600	2600	606,00
20099	TBS-D+ 1000/1400/230	1000	1400	230	150 - 600	2700	653,00
20055	TBS-D+ 1000/1500/230	1000	1500	230	150 - 600	2900	696,00
20093	TBS-D+ 1000/1600/230	1000	1600	230	150 - 600	3000	737,00
20089	TBS-D+ 1000/1700/230	1000	1700	230	150 - 600	3200	778,00
20085	TBS-D+ 1000/1800/230	1000	1800	230	150 - 600	3400	819,00
20082	TBS-D+ 1000/1900/230	1000	1900	230	150 - 600	3600	860,00
20078	TBS-D+ 1000/2000/230	1000	2000	230	150 - 600	3800	902,00
DN 1200 t 330							
20031	TBS-D+ 1200/600/330	1200	600	330	150 - 300	2200	612,00
20030	TBS-D+ 1200/700/330	1200	700	330	150 - 400	2400	612,00
20028	TBS-D+ 1200/800/330	1200	800	330	150 - 500	2600	640,00
20026	TBS-D+ 1200/900/330	1200	900	330	150 - 600	2800	640,00
20034	TBS-D+ 1200/1000/330	1200	1000	330	150 - 800	3200	660,00
20033	TBS-D+ 1200/1100/330	1200	1100	330	150 - 800	3600	660,00
20332	TBS-D+ 1200/1200/330	1200	1200	330	150 - 800	3700	685,00



ŠACHTOVÉ DNO S KYNETOU V 1/2 PROFILE

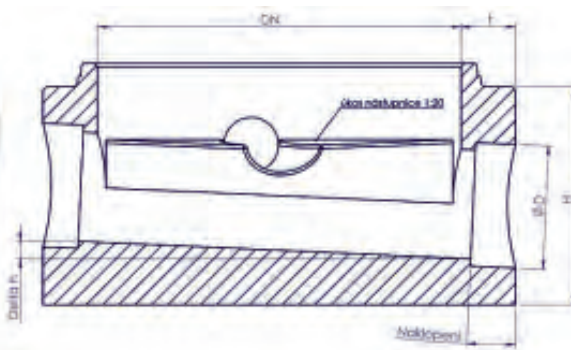


Kód	Typové označenie	vnútorný priemer ø DN (mm)	výška H (mm)	hrúbka steny t (mm)	pripojenie potrubia ø D (mm)	hmotnosť cca m (kg)	základná cena € (bez DPH)
DN 1500 t 330							
20006	TBS-D+ 1500/800/330	1500	800	330	150-500	4000	784,00
20004	TBS-D+ 1500/900/330	1500	900	330	150-600	4300	784,00
20024	TBS-D+ 1500/1000/330	1500	1000	330	150-600	4500	868,00
20022	TBS-D+ 1500/1100/330	1500	1100	330	150-600	4600	868,00
20020	TBS-D+ 1500/1200/330	1500	1200	330	150-800	4800	868,00
20018	TBS-D+ 1500/1300/330	1500	1300	330	150-900	5100	868,00
20015	TBS-D+ 1500/1400/330	1500	1400	330	150-1000	5400	915,00
20014	TBS-D+ 1500/1500/330	1500	1500	330	150-1000	5500	997,00
20012	TBS-D+ 1500/1600/330	1500	1600	330	150-1000	5800	1046,00
20010	TBS-D+ 1500/1700/330	1500	1700	330	150-1000	6100	1095,00
20008	TBS-D+ 1500/1800/330	1500	1800	330	150-1000	6800	1143,00

ŠACHTOVÉ DNO VIBROLIS



Kód	Typové označenie	vnútorný priemer ø DN (mm)	výška H (mm)	hrúbka steny t (mm)	hmotnosť cca m (kg)	základná cena € (bez DPH)
DN 1000 t 150						
20133	TBS-VLD 1000/1100/150	1000	1100	150	1830	253,00
20132	TBS-VLD 1000/1500/150	1000	1500	150	2440	333,50



ŠACHTOVÁ SKRUŽ

Kód	Typové označenie	vnútorný priemer ø DN (mm)	výška H (mm)	hrúbka steny t (mm)	hmotnosť cca m (kg)	základná cena € (bez DPH)
DN 800 t 90 mm						
20361	TZS 800/250/90	800	250	90	150	33,00
20363	TBS 800/500/90	800	500	90	300	43,00
20371	TBS 800/750/90	800	750	90	450	61,00
20365	TBS 800/1000/90	800	1000	90	600	80,00
DN 1000 t 90 mm						
20144	TZS 1000/250/90	1000	250	90	185	40,00
20140	TZS+ 1000/250/90	1000	250	90	185	48,00
20164	TBS 1000/500/90	1000	500	90	370	48,00
20153	TBS+ 1000/500/90	1000	500	90	370	66,00
20166	TBS 1000/1000/90	1000	1000	90	740	94,00
20155	TBS+ 1000/1000/90	1000	1000	90	740	123,00
DN 1000t 120 mm						
20145	TZS 1000/250/120	1000	250	120	260	47,00
20141	TZS + 1000/250/120	1000	250	120	260	55,00
20165	TBS 1000/500/120	1000	500	120	520	62,00
20168	TBS+1000/500/120	1000	500	120	520	76,00
20163	TBS 1000/750/120	1000	750	120	780	86,00
20152	TBS+ 1000/750/120	1000	750	120	780	107,00
20167	TBS 1000/1000/120	1000	1000	120	1040	109,00
20156	TBS+ 1000/1000/120	1000	1000	120	1040	138,00
DN 1200 t 135 mm						
20143	TZS 1200/250/135	1200	250	135	440	90,00
20139	TZS + 1200/250/135	1200	250	135	440	101,00
20161	TBS 1200/500/135	1200	500	135	680	130,00
20150	TBS+1200/500/135	1200	500	135	680	147,00
20160	TBS 1200/750/135	1200	750	135	1020	186,00
20149	TBS+ 1200/750/135	1200	750	135	1020	210,00
20162	TBS 1200/1000/135	1200	1000	135	1350	225,00
20151	TBS+ 1200/1000/135	1200	1000	135	1350	256,00
DN 1500 t 150 mm						
20142	TZS 1500/250/150	1500	250	150	480	106,00
20138	TZS + 1500/250/150	1500	250	150	480	119,00
20158	TBS 1500/500/150	1500	500	150	950	195,00
20147	TBS+1500/500/150	1500	500	150	950	216,00
20157	TBS 1500/750/150	1500	750	150	1400	266,00
20146	TBS+ 1500/750/150	1500	750	150	1400	294,00
20159	TBS 1500/1000/150	1500	1000	150	1850	315,00
20148	TBS+ 1500/1000/150	1500	1000	150	1850	350,00



LIATA ŠACHTOVÁ SKRUŽ



Typové označenie

vnútorný
priemer
Ø DN (mm)

výška
min-max
(mm)

hrúbka
steny
t (mm)

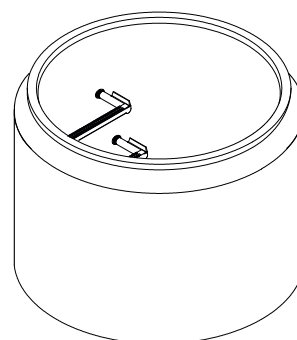
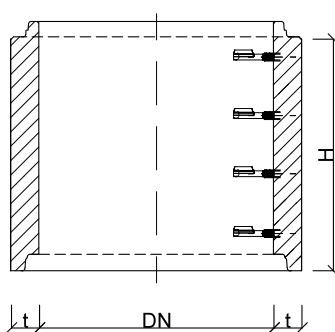
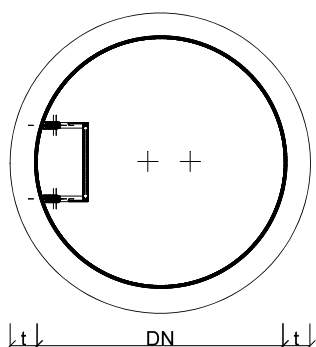
hmotnosť
min-max
m (kg)

základná
cena
€ (bez DPH)

DN 1000-1200-1500

t 150-230-330

Typové označenie	vnútorný priemer Ø DN (mm)	výška min-max (mm)	hrúbka steny t (mm)	hmotnosť min-max m (kg)	základná cena € (bez DPH)
TBS+ 1000/260-1500/150	1000	260-1500	150	600-1900	<i>individuálne</i>
TBS+ 1000/260-1500/230	1000	260-1500	230	900-2900	<i>individuálne</i>
TBS+ 1200/260-1300/330	1200	260-1300	330	1600-2000	<i>individuálne</i>
TBS+ 1500/500-2010/330	1500	500-2010	330	2000-6300	<i>individuálne</i>



PRECHODOVÁ SKRUŽ - KÓNUS

Kód

Typové označenie

vnútorný
priemer
Ø DN
(mm)

výška
H
(mm)

hrúbka
steny
t
(mm)

hmotnosť
cca
m
(kg)

základná
cena
€
(bez DPH)

DN 800 t 90

20368	TBSK 800-625/350/90	800	350	90	180	52,00
20369	TBS-K+ 800-625/350/90	800	350	90	180	72,00

DN 1000 t 90

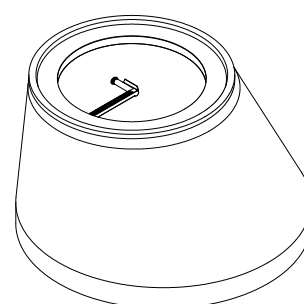
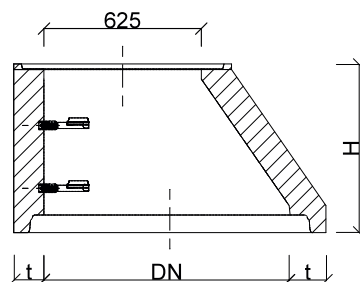
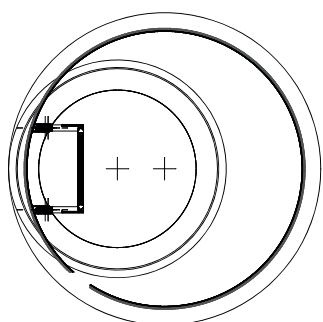
20172	TBS-K 1000-625/670/90	1000	670	90	430	62,00
20174	TBS-K+ 1000-625/670/90	1000	670	90	430	82,00

DN 1000 t 120

20173	TBS-K 1000-625/670/120	1000	670	120	580	68,00
20170	TBS-K+ 1000-625/670/120	1000	670	120	580	87,00

DN 1200 t 135

20171	TBS-K 1200-625/660/135	1200	660	135	800	112,00
20169	TBS-K+ 1200-625/660/135	1200	660	135	800	130,00



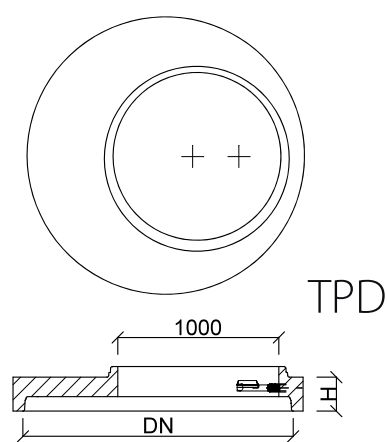
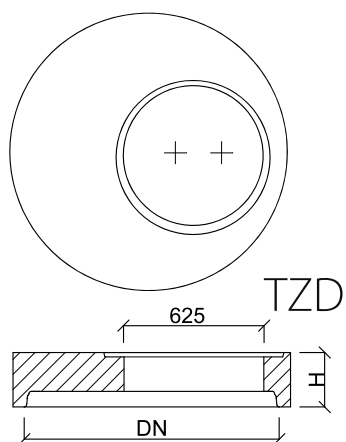
ZÁKRYTOVÁ DOSKA A PRECHODOVÁ DOSKA (TZD A TPD)

Kód	Typové označenie	vnútorný priemer ø DN (mm)	výška H (mm)	hrúbka steny t (mm)	hmotnosť cca m (kg)	základná cena € (bez DPH)
DN 800 t 90						
20376	TZD 800-625/170/90 (A15)	800	170	90	120	37,00
20375	TZD 800-625/170/90 (B125)	800	170	90	165	50,00
DN 1000 t 120						
20466	TZD 1000-625/170/120 (A15)	1000	170	120	290	91,00
20123	TZD 1000-625/170/120 (B125)	1000	170	120	290	116,00
20461	TZD 1000-625/290/120 (D400)	1000	290	120	510	160,00
DN 1200 t 135						
20333	TZD 1200-625/200/135 (B125)	1200	200	135	680	220,00
20118	TZD 1200-625/300/135 (D400)	1200	300	135	775	250,00
DN 1500 t 150						
20116	TZD 1500-625/310/150 (D400)	1500	310	150	1260	340,00



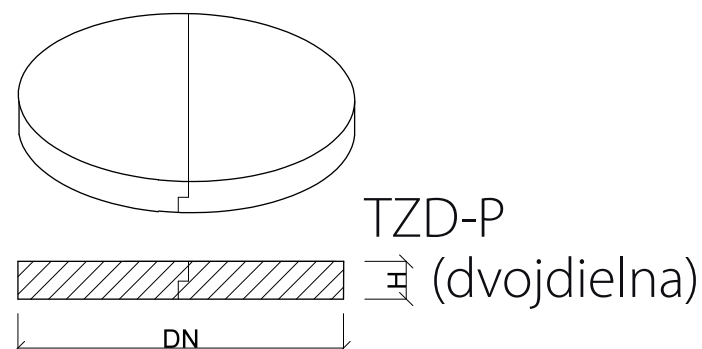
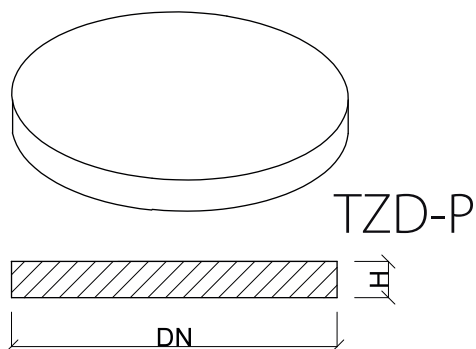
PRECHODOVÁ DOSKA (TPD)

DN 1200 t 135						
20175	TPD+ 1200-1000/300/135	1200	300	135	800	328,00
DN 1500 t 150						
20334	TPD+ 1500-1000/275/150 (D400)	1500	275	150	925	349,00



ZÁKRYTOVÁ DOSKA A PRECHODOVÁ DOSKA (TZD A TPD)

Kód	Typové označenie	vonkajší priemer ø DN (mm)	výška H (mm)	hrúbka steny t (mm)	hmotnosť cca m (kg)	základná cena € (bez DPH)
DN 800 t 90						
20380	TZD-P 980/120/90 (A15)	980	120	90	150	41,00
20388	TZD-P 980/120/90-D (A15) (dvojdielna doska)	980	120	90	150	41,00
DN 1000 t 80-100						
20113	TZD-P 1240/80 (A15)	1240	80	120	230	46,00
20112	TZD-P 1240/80-D (A15) (dvojdielna doska)	1240	80	120	230	46,00
(dvojdielna doska)						
20115	TZD-P 1240/100 (A15)	1240	100	120	290	62,00
DN 1200 t 100						
20127	TZD-P 1470/100 (A15)	1470	100	135	320	81,00
DN 1500 t 120						
20126	TZD-P 1800/120 (A15)	1800	120	150	730	147,00



VYROVNÁVACÍ PRSTENEC BETÓNOVÝ

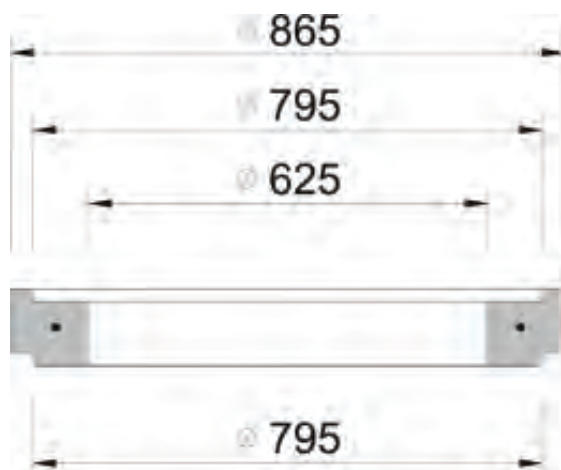
VYROVNÁVACÍ PRSTENEC HLADKÝ

Kód	Typové označenie	rozmer (mm)	stavebná výška H (mm)	hmotnosť m (kg/ks)	balenie (ks/paleta)	základná cena € (bez DPH)
30095	BAR-04	865x625	40	23	17	12,00
30115	BAR-06	865x625	60	33	18	13,00
30116	BAR-08	865x625	80	44	14	14,00
30114	BAR-10	865x625	100	55	11	16,00
30099	BAR-12	865x625	120	66	9	18,00
30098	BARZS-šikmý	865x625	60 X 100	44	10	15,00



VYROVNÁVACÍ PRSTENEC HRDLOVÝ

Kód	Typové označenie	rozmer (mm)	stavebná výška H (mm)	hmotnosť m (kg/ks)	balenie (ks/paleta)	základná cena € (bez DPH)
30102	BAR-V04	865x625	40	28	17	13,00
30103	BAR-V06	865x625	60	40	18	14,00
30105	BAR-V08	865x625	80	53	14	16,00
30100	BAR-V10	865x625	100	68	11	18,00
30101	BAR-V12	865x625	120	81	9	20,00
30104	BAR-VS-šikmý	865x625	60 X 100	53	10	17,00



KANALIZAČNÉ POKLOPY (TRIEDY A, B, C, D)






Je dielec na horný, koncový uzáver šachty zložený z rámu a veka s odvetraním, bez odvetrania s nosnosťou 1,5t až do 40t, odolný proti posypovým soliam a mrazom.

Kanalizačný poklop je rám s vekom vyrobený z betónu a liatiny alebo len z liatiny.

Poklopy betónovo-liatinové a liatinové zodpovedajú požiadavkám normy EN124. Výhody: jednoduchá preprava a manipulácia, odolnosť voči poveternostným vplyvom, chemikáliám a korózii, vysoká húževnatosť materiálu pri nízkych teplotách.

TRIEDY ZA ŤAŽENIA POKLOPOV

Triedy zaťaženia	záťaž	Oblasť použitia podľa STS EN 1433
A15	15kN	dopravné plochy používané výlučne chodcami a cyklistami, zatravnené plochy
B125	125kN	chodníky, zóny pre chodcov a parkoviská pre osobné autá
C250	250kN	použitie na krajniciach zasahujúcich do komunikácie maximálne 0,5m
D400	400kN	vozovky pozemných komunikácií a parkovacie plochy prístupné pre všetky druhy diaľničných vozidiel

Kód	Typové označenie	materiál (rám/poklop)	stavebná výška H (mm)	hmotnosť m (kg/ks)	balenie (ks/paleta)	základná cena € (bez DPH)
 20216	TZD-P Poklop A15	betón	80	84	16	28,00
 30038	KA01 (A15)	liatina- betón/betón- liatina	75	72	16	70,10
 30039	KA02 (A15)	liatina- betón/liatina	75	51	16	95,80
 30045	KBP11 (B125)	liatina/liatina	70	37	20	123,80
 30044	KBL71B (B125)	liatina/liatina	100	46	20	163,00

KANALIZAČNÉ POKLOPY (TRIEDY A, B, C, D)

Kód	Typové označenie	materiál (rám/poklop)	stavebná výška H (mm)	hmotnosť m (kg/ks)	balenie (ks/paleta)	základná cena € (bez DPH)
30041	KBB01 (B125)	liatina- betón/betón- liatina	125	102	12	108,80
30042	KBB02 (s odvetraním) (B125)	liatina- betón/betón- liatina	125	102	12	111,00
30043	KBB03 (B125)	liatina- betón/liatina	125	72	12	118,60
30118	KBA0M vtoková mreža (B125)	liatina- betón/liatina	125	72	12	120,40
30047	KCLR03 (C250)	liatina/liatina	70	42	20	138,40
30049	KDB01 (s odvetraním) (D400)	liatina- betón/liatina- betón	160	154	8	186,70
30233	KDB16 (s odvetraním) (D400)	liatina- betón/liatina- betón	160	162	8	154,10
30050	KDB02 (D400)	liatina- betón/liatina- betón	160	156	8	146,20
30051	KDB03 (s odvetraním) (D400)	liatina- betón/liatina	160	153	8	237,60
30052	KDB05 (D400)	liatina- betón/liatina	160	154	8	238,50
30119	KDB0M vtoková mreža (D400)	liatina- betón/liatina	160	161	8	298,40



KANALIZAČNÉ POKLOPY (TRIEDY A, B, C, D)



Kód	Typové označenie	materiál (rám/poklop)	stavebná výška H (mm)	hmotnosť m (kg/ks)	balenie (ks/paleta)	základná cena € (bez DPH)
30058	KDL71B (zaistený proti krádeži) (D400)	liatina/liatina	100	54	20	171,80



30060	KDL81B (zaistený proti krádeži) (D400)	liatina/liatina	100	60	16	195,80
-------	---	-----------------	-----	----	----	--------



30120	KDL82B (zaistený proti krádeži + s odvetraním) (D400)	liatina/liatina	100	59	16	194,30
-------	--	-----------------	-----	----	----	--------

SLUŽBY

JADROVÉ VŔTANIE

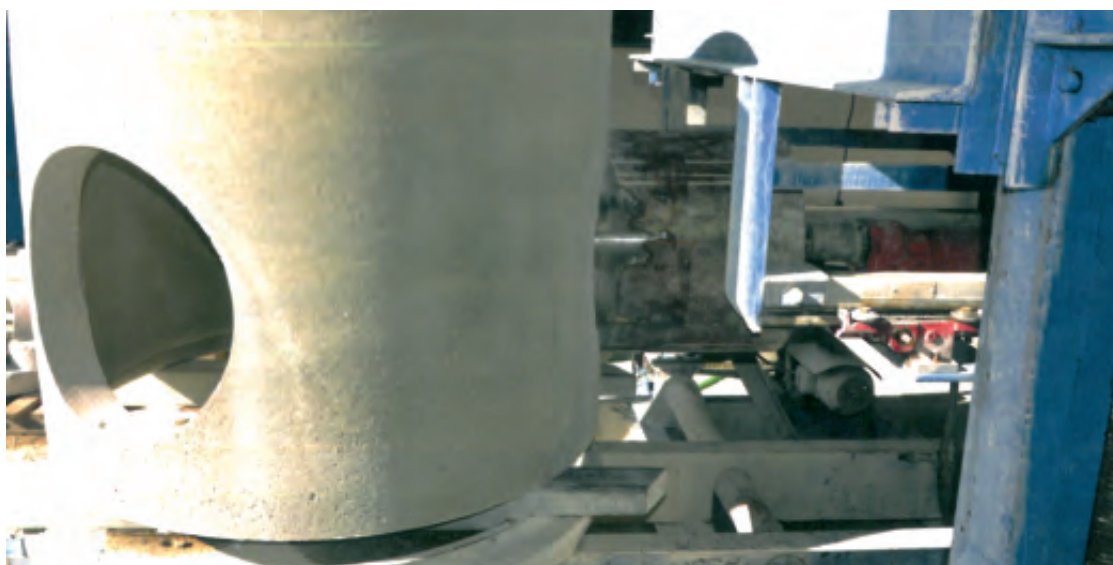
Korunkový vrták pre jadrové vŕtanie
ø/H (mm)

Cena jadrového vŕtania bez DPH v €
(v závislosti od hrúbky steny t)

	t 90	t 120	t 150
ø 60/420	9,80	12,60	15,40
ø 80/385	9,80	12,60	15,40
ø 120/400	9,80	12,60	15,40
ø 125/415	9,80	12,60	15,40
ø 150/380	9,80	12,60	15,40
ø 160/230	9,80	12,60	15,40
ø 175/480	15,40	18,20	22,40
ø 177/400	15,40	18,20	22,40
ø 180/400	15,40	18,20	22,40
ø 186/400	15,40	18,20	22,40
ø 190/460	15,40	18,20	22,40
ø 200/430	15,40	18,20	22,40
ø 250/310	22,40	28,00	33,60
ø 300/420	22,40	28,00	33,60
ø 350/420	22,40	28,00	33,60
ø 395/200	22,40	28,00	33,60
ø 400/400	35,00	44,80	54,60
ø 450/460	35,00	44,80	54,60
ø 495/485	35,00	44,80	54,60
ø 500/450	35,00	44,80	54,60

OTVOR ŠACHTOVÉHO DNA PRE POTRUBIE HLADKÉ (KG) A KORUGOVANÉ (KOR)

DN-šachtové dno (mm)	základná cena € bez DPH
20	5,32
25	5,32
32	5,32
40	8,19
50	8,19
63	8,19
75	12,46
90	15,40
100	12,46
110	12,46
125	12,46
150	13,30
160	13,30
200	16,10
250	18,48
300	22,96
315	22,96
400	44,80
500	81,20
600	110,60
800	131,60
1000	219,80
1200	264,60



DOPLNKY A PRÍSLUŠENSTVO

Sú komponenty a sortiment k dokončeniu funkčného stavu systému.

Patria sem: tesnenia, klzné a chemické prostriedky, stúpadlá, manipulačné prostriedky a iné.

TESNENIE



Kód	Typové označenie	Ø priemer (mm)	materiál	základná cena €/ks (bez DPH)
30005	Tesnenie klinové	1000	guma	7,37
30006	Tesnenie klinové	1200	guma	13,86
30007	Tesnenie klinové	1500	guma	20,79
30009	Tesnenie samomazné	1000	guma + mazivo	18,04
30010	Tesnenie samomazné	1200	guma + mazivo	26,18
30011	Tesnenie samomazné	1500	guma + mazivo	43,34

MAZIVO



Kód	Typové označenie	hmotnosť (kg)	materiál	základná cena €/ks (bez DPH)
30031/30032	Klzný prostriedok SECIL	2kg/5kg	na báze silikónu	13,68/34,20

STÚPADLÁ



Kód	Typové označenie	rozmer (mm)	materiál	základná cena €/ks (bez DPH)
00738	Žlté stúpadlá poplastované	350/200	oceľ s PVC	4,25

ZDVIHÁK S GUĽOVOU HLAVOU



Kód	Typové označenie	zaťaženie (t)	materiál	základná cena € (bez DPH)
30106	Zdvihák s guľovou hlavou 1,3 t	1,3	oceľ	55,00
	Zapožičanie zdviháku s guľovou hlavou	1,3		4,00/deň
30107	Zdvihák s guľovou hlavou 2,5 t	2,5	oceľ	86,00
	Zapožičanie zdviháku s guľovou hlavou	2,5		6,00/deň
30108	Zdvihák s guľovou hlavou 5 t	5	oceľ	133,00
	Zapožičanie zdviháku s guľovou hlavou	5		8,00/deň

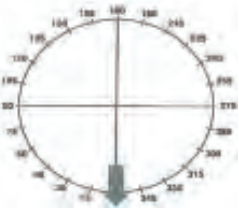
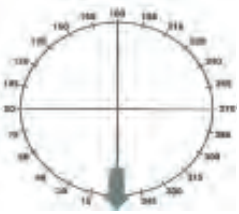
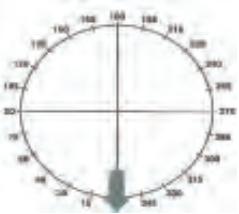



MANIPULAČNÉ KLIEŠTE



Kód	Typové označenie	zaťaženie (t)	materiál	základná cena € (bez DPH)
30072	Reťazové kliešte	3	oceľ	737,80
	Zapožičanie reťazových kliešťov	3		27,00/deň
30121	Pákové kliešte	3	oceľ	1795,30
	Zapožičanie pákových kliešťov	3		71,00/deň
30210	Reťazového trojzávesu 2m/5,3t	5,3	oceľ	260,00
	Zapožičanie reťazového trojzávesu	5,3		11,00/deň

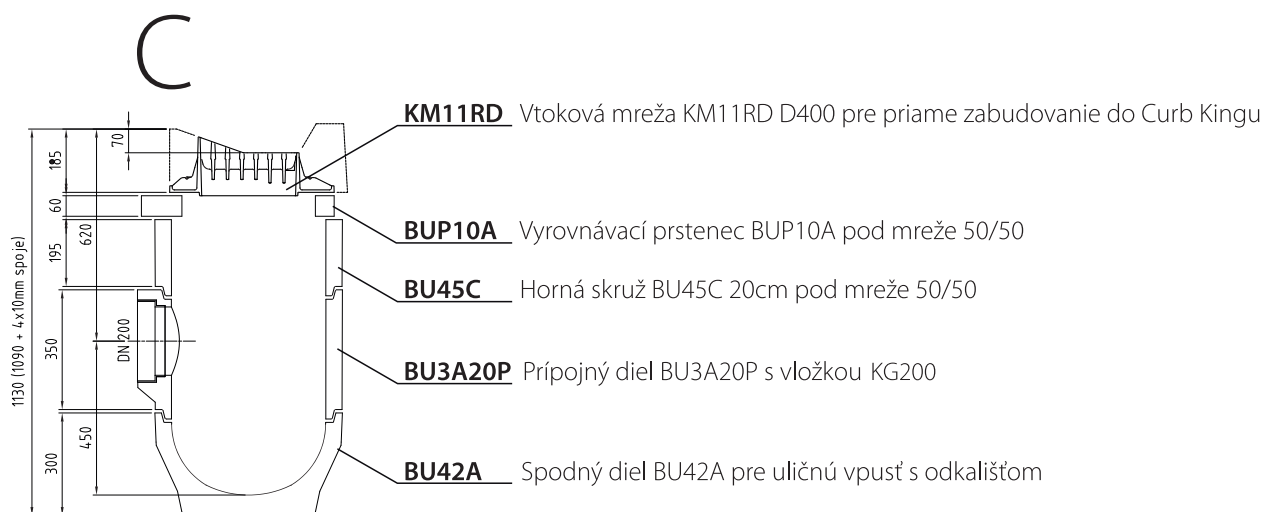
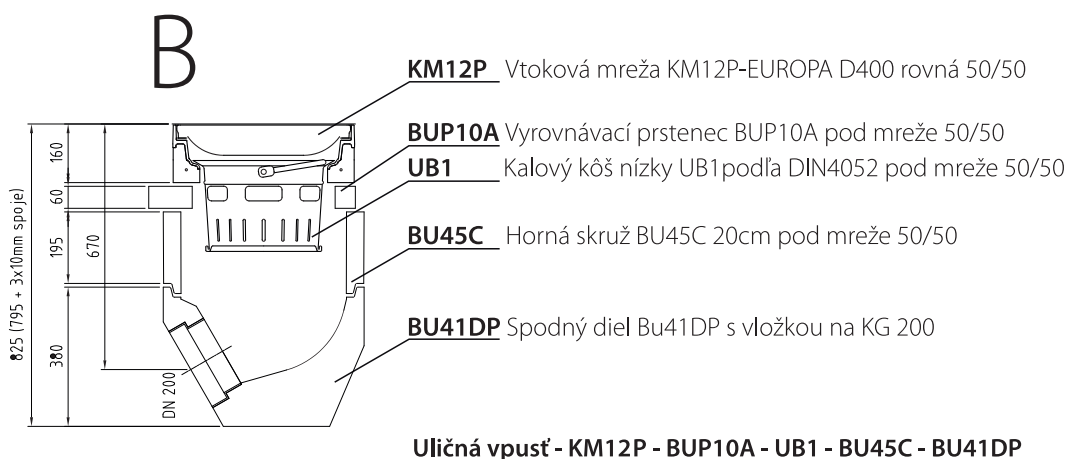
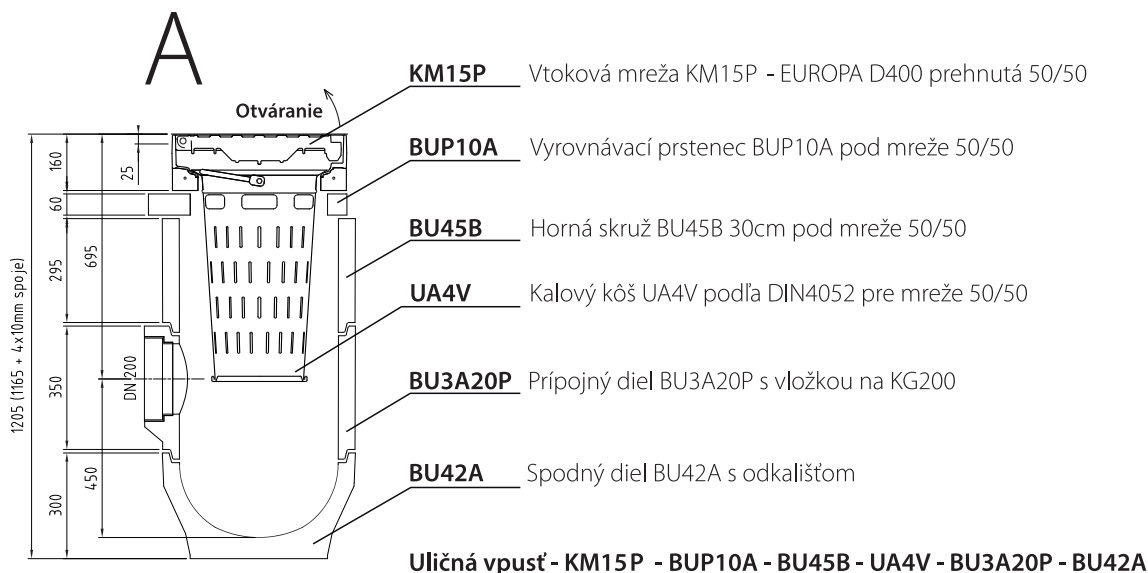
CHYZBET SK, s. r. o., Budovateľská 1234, 038 53 Turany
E-mail: kanalizacia@chyzbet.sk mob.: 0911 320 225, 0903 416 532

OBJEDNÁVKOVÝ LIST PRE ŠACHTOVÉ DNÁ

Objednávateľ:											
Stavba:											
Kontakt:							Termín:				
Ozn. šachty		Priemer rúry	Druh rúry	Stupne	Šachtové hodiny	Ozn. šachty		Priemer rúry	Druh rúry	Stupne	Šachtové hodiny
	Výtok										
	1.Prítok										
	2.Prítok										
	3.Prítok										
POZNÁMKA:											
Výška šachty po dno:											
Druh a výrobca prípojného potrubia:											
Poklop:											
Profil a spád kynety:											
Ozn. šachty		Priemer rúry	Druh rúry	Stupne	Šachtové hodiny	Ozn. šachty		Priemer rúry	Druh rúry	Stupne	Šachtové hodiny
	Výtok										
	1.Prítok										
	2.Prítok										
	3.Prítok										
POZNÁMKA:											
Výška šachty po dno:											
Druh a výrobca prípojného potrubia:											
Poklop:											
Profil a spád kynety:											
Ozn. šachty		Priemer rúry	Druh rúry	Stupne	Šachtové hodiny	Ozn. šachty		Priemer rúry	Druh rúry	Stupne	Šachtové hodiny
	Výtok										
	1.Prítok										
	2.Prítok										
	3.Prítok										
POZNÁMKA:											
Výška šachty po dno:											
Druh a výrobca prípojného potrubia:											
Poklop:											
Profil a spád kynety:											

ULIČNÁ VPUŠŤ DN 450 - INFORMATÍVNA ZOSTAVA

ULIČNÁ VPUŠŤ - UV pozostáva z betónových dielcov a slúži k zachytávaniu a k odvedeniu dažďovej vody z pozemných komunikácií a zo spevnených plôch do stokových zvodov. UV sa skladá z viacerých betónových komponentov na vytvorenie rôznych výškových konfigurácií na prispôsobenie podmienkam projektu. Úrobky uličných vpuští a ich príslušenstvo nie sú vyrábané v závode Chyžbet SK s.r.o. Turany.



BETÓNOVÝ DIELEC DN 450 - SPODNÝ S ODKALIŠŤOM

Je to dno s odkališťom, ktoré slúži na usadzovanie prebytočných kalov, ktoré sa časom odčerpávajú

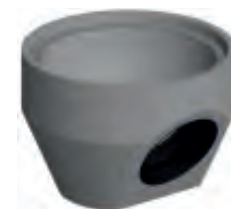
Kód	Typové označenie	vnútorný priemer ø DN (mm)	výška H (mm)	hmotnosť cca m (kg)	balenie (ks/paleta)	základná cena € (bez DPH)
30002	BU42A	450	300	69	16	16,10



BETÓNOVÝ DIELEC DN 450 - SPODNÝ S ODTOKOM

Je to dno s odtokom, ktoré slúži na odvedenie dažďovej vody z vpustu. Možnosti napojenia na potrubie sú pre DN150 a DN200.

Kód	Typové označenie	vnútorný priemer ø DN (mm)	výška H (mm)	hmotnosť cca m (kg)	balenie (ks/paleta)	základná cena € (bez DPH)
30003	BU41AP vložkou na KG160	450	330	83	16	19,60
30004	BU41DP s vložkou na KG200	450	380	101	12	23,60



BETÓNOVÝ DIELEC DN 450 - STREDNÝ

Je to jednoduchá skruž bez odtokov, ktorá je súčasťou uličného vpustu v stavebných výškach 195 mm, 295 mm a 570 mm.

Kód	Typové označenie	vnútorný priemer ø DN (mm)	výška H (mm)	hmotnosť cca m (kg)	balenie (ks/paleta)	základná cena € (bez DPH)
30081	BU46B	450	195	38	24	11,10
30082	BU46A	450	295	58	16	14,00
30083	BU46D	450	570	105	8	23,40



BETÓNOVÝ DIELEC DN 450 - STREDNÝ S ODTOKOM

Je to skruž s odtokom, ktorá slúži na odvedenie dažďovej vody z vpustu. Možnosti napojenia na potrubie sú pre DN 150 a DN 200.



Kód	Typové označenie	vnútorný priemer ø DN (mm)	výška H (mm)	hmotnosť cca m (kg)	balenie (ks/paleta)	základná cena € (bez DPH)
30070	BU3AP s vložkou na KG 160	450	350	75	16	19,10
30068	BU3a20P s vložkou na KG200	450	350	68	16	20,60



BETÓNOVÝ DIELEC DN 450 - HORNÝ

Je to jednoduchá skruž, ktorá je súčasťou uličného vpustu v stavebných výškach 195 mm, 295mm, a 570 mm. Od stredného sa líši, že vrchná hrana nemá drážku, je hladký.



Kód	Typové označenie	vnútorný priemer ø DN (mm)	výška H (mm)	hmotnosť cca m (kg)	balenie (ks/paleta)	základná cena € (bez DPH)
30012	BU45C pod mreže 50/50	450	195	38	20	11,40
30013	BU45B pod mreže 50/50	450	295	57	16	14,10
30014	BU45D pod mreže 50/50	450	570	105	8	23,40



BETÓNOVÝ DIELEC VYROVNÁVACÍ PRSTENEC

Slúži ako vyrovnávací dielec pod uličný rám s mrežou



Kód	Typové označenie	vnútorný priemer ø DN (mm)	výška H (mm)	hmotnosť cca m (kg)	balenie (ks/paleta)	základná cena € (bez DPH)
30096	BUP10A	390	60	23	15	8,70



KALOVÝ KÔŠ

Kalový kôš je určený k zachytávaniu vonkajších nečistôt (ako napr. lístie), ktoré sa môže dostať do UV. Je vyrobený z pozinkovanej ocele, čo zaručuje dlhú životnosť.

Kód	Typové označenie	vnútorný priemer ø DN (mm)	výška H (mm)	hmotnosť cca m (kg)	balenie (ks/paleta)	základná cena € (bez DPH)
30001	UB1 nízky	385	250	2,5	60	22,00
30027	UC3 vysoký	352x255	600	4	40	33,60
30028	UA4V vysoký	385	600	4	36	33,50



Poznámka: Kalový kôš 30027 je určený pre mreže KM11RD.

VTOKOVÁ MREŽA PRE UV

Vtoková mreža pozostáva z betónu a liatin. Triedy D400 sú určené do cestných komunikácií, parkovísk, skladových a iných spevnených plôch, kde je predpokladaný, ťažký prejazd osobných a nákladných automobilov. Vtokové mreže obsahujúce pánty sú zabezpečené proti krádeži.

Kód	Typové označenie	rozmer (mm)	štrbina medzi rebrami (mm)	výška H (mm)	hmotnosť cca m (kg)	balenie (ks/paleta)	základná cena € (bez DPH)
30089	KM12P s pántom (D400)	500x500	35	160	68	16	124,50
30091	KM14P s pántom (D400)	500x500	16	160	70	16	145,90
30093	KM15P s pántom, prehnutá (D400)	500x500	35	160	68	16	132,10
30087	CURB KING KM11RD (D400)	700x480	-	160	50	20	150,70





CHYŽ



BET

CHYŽBET SK, s. r. o., Budovate ská 1234, 038 53 Turany

Potvrdenie o odbere paliet

Firma:

Dátum:

Stavby vedúci / zodpovedná osoba:

tel.:

Meno šoféra:

vozidlo ŠPZ :

PALETA O 65x120 po et ks _____

PALETA E 80x120 po et ks _____

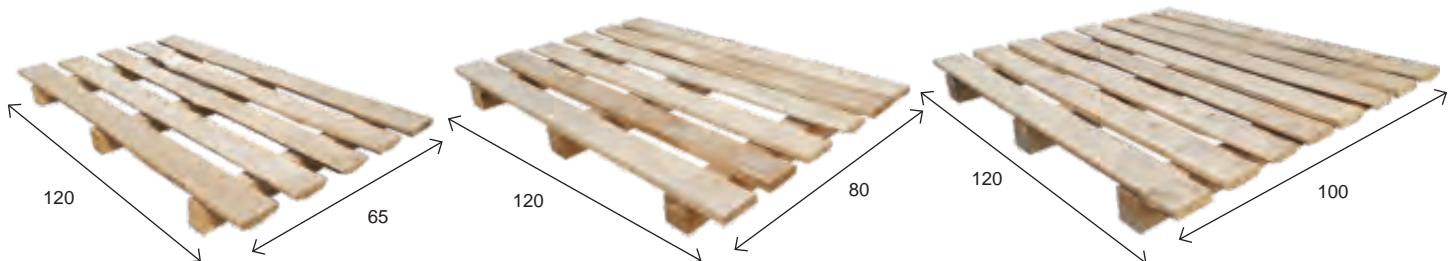
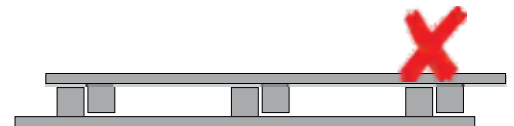
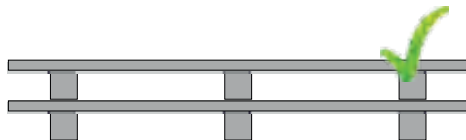
PALETA AO 80x120 po et ks _____

PALETA MT/N 100x120 po et ks _____

íslo DL / FA: _____

Podpis skladníka

Všetky palety musia ma ozna enie Chyžbet  alebo písmeno K.



Za paletu sa u tuje amor zacia 10% z ákupnej ceny. Pri vrátení paliet je potrebné ich rozdeli pod a typov a uloži na seba nie do seba vi . Ilustra né foto.

Spolo nos Chyžbet SK, s.r.o. nie je povinná s ahova palety od kone ného spotrebite a.

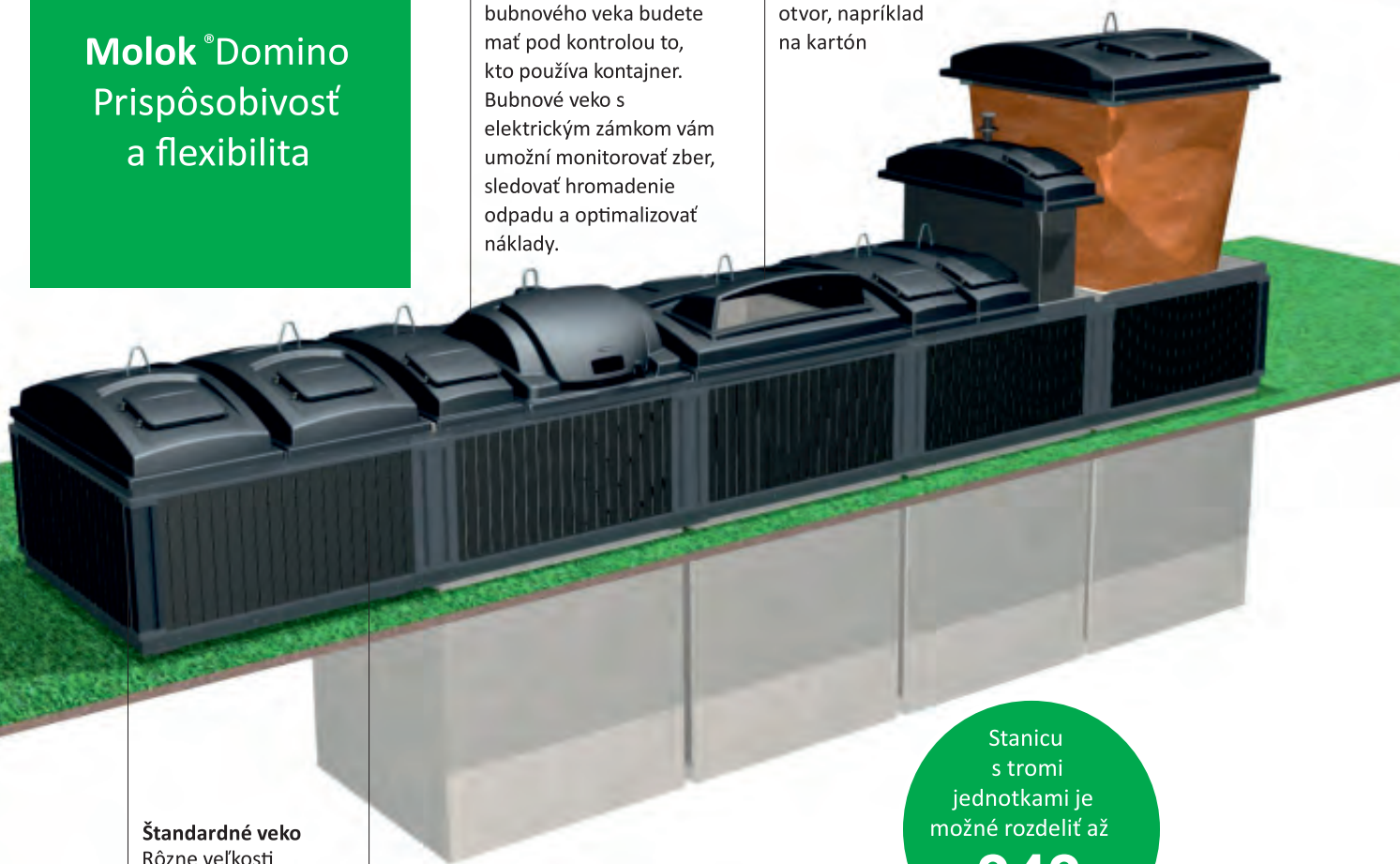
Molok® Domino Prispôsobivosť a flexibilita

Bubnové veko

Vďaka funkcii uzamykania bubnového veka budete mať pod kontrolou to, kto používa kontajner. Bubnové veko s elektrickým zámkom vám umožní monitorovať zber, sledovať hromadenie odpadu a optimalizovať náklady.

Plniaci otvor

Špeciálny otvor, napríklad na kartón



Štandardné veko

Rôzne veľkosti hlavného veka a objemy zberu pre rôzne typy odpadu, ako sú zmiešaný odpad, papier, plast, sklo, kov, kartón a biodpad.

Neskoršie zvýšenie zbernej kapacity je jednoduché vďaka nadzemnému kontajneru MolokDomino Light.

Stanicu
s tromi
jednotkami je
možné rozdeliť až

343
spôsobmi

Prispôsobivosť a flexibilita

- Flexibilné dimenzovanie zbernej kapacity
- Rozdelenie môžete jednoducho zmeniť podľa meniacich sa potrieb zberu

Ideálne
riešenie na
biodpad

Meniace sa potreby



1/1



1/2 + 1/2



1/3 + 2/3

Jednoducho rozdeliteľné moduly na prispôsobenie zbernej kapacity podľa potreby. Moduly kontajnerov na odpad môžete rozdeliť aj neskôr.

Molok® Domino

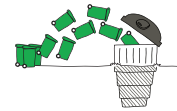
Prispôsobivosť a flexibilita

ŠETRÍ ŽIVOTNÉ PROSTREDIE



O 90%
menej vyprázdňovania
odpadu = menej paliva,
menej emisií

ŠETRÍ MIESTO



Kontajner s objemom 5 m³
zodpovedá 10 nadzemným
kontajnerom s
objemom 600 l

1. ÚSPORNÉ

Polopodzemné kontajnery zaberajú 4 až 5-krát menšiu plochu v porovnaní s konvenčnými nádobami na odpad. Inštaláciou kontajnerov do vertikálnej roviny vzniká priestor pre parkovacie miesta. Prípadne iné využitie verejného priestranstva (napr. detské ihriská, oddychové zóny). Stojiská pre kontajnery sa môžu budovať aj vo svahu alebo v priestoroch bez priameho kontaktu s prístupovou komunikáciou. Vývoz je možné realizovať aj spoza prekážok (kríky, ploty či trávnaté porasty).

2. HYGIENICKÉ

Chlad zeme spomaľuje rozklad baktérií a redukuje s tým súvisiaci zápach. Vyprázdňovanie kontajnerov sa realizuje zo spodnej časti zberného vrecia a preto vhadzovací otvor ostáva čistý. Manipulácia s kontajnerom pri vývoze je jednoduchá a čistá. Hĺbka kontajnera zneškodňuje opätovné vyberanie jeho obsahu, čo zamedzuje aj znečisťovaniu okolia. Konštrukcia polopodzemných kontajnerov bráni prístupu zvierat a hmyzu.

3. ESTETICKÉ

Inštalácia polopodzemných kontajnerov zvyšuje estetickú hodnotu verejného priestoru. Pridanou hodnotou je aj fakt, že krajšie stojiská kontajnerov psychologicky vplývajú na správanie sa obyvateľov a podporujú zodpovedný prístup k triedeniu odpadov.

4. BEZPEČNÉ

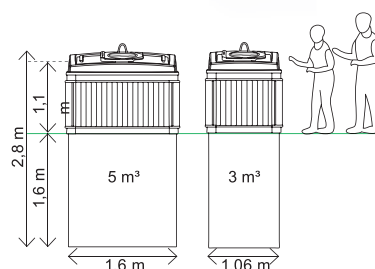
Bezpečnosť je pre MOLOK prvoradá! Pri vývoze kontajnerov zostáva v zemi zapustená šachta, ktorej nadzemná výška slúži ako ochrana proti neželanému pádu. Riziko požiaru je minimalizované nízkym prísunom vzduchu.

5. EFEKTÍVNE

Polopodzemný systém zberu a vývozu odpadov MOLOK vďaka svojej veľkej úložnej kapacite poskytuje priestor na zefektívnenie manipulácie a vývozu odpadov. Stav naplnenosti kontajnerov je možné sledovať pomocou senzorov, čo umožňuje optimalizované plánovanie zvozových trás a frekvenciu vývozov. Sensory tak napomáhajú tomu, aby boli kontajnery vyprázdňované v správny čas, kedy je efektívnosť ich využitia na najvyššej úrovni. Nižšia frekvencia vývozu znižuje dopravné zaťaženie a s tým súvisiaci vplyv na životné prostredie a kvalitu života obyvateľov dotknutého územia.



Molok® Domino



SLOVENSKÁ REPUBLIKA:

- DIALNI NÝ PRIVÁDZA D1 LIETAVSKÁ LÚ KA – ŽILINA
- KANALIZÁCIA KYSUCKÉ NOVÉ MESTO
- D1 IVACHNOVÁ – VAŽEC
- PRIEMYSLÉNÝ PARK JAGUAR LAND ROVER NITRA
- NOVÁ VÝROBNÁ HALA SCP MONDI RUŽOMBEROK
- D3 ADCA – BUKOV – SVR INOVEC
- LETISKO PRIEVIDA
- KANALIZÁCIA PODHRADIE
- OVS / DOLNÝ KUBÍN – NÁMESTOVO
- D1 PREŠOV
- KIA MOTORS SLOVAKIA ŽILINA
- IBV NEMŠOVÁ
- OBEC POVAŽSKÝ CHLMEC
- NITRA – ŠINDOLKA
- CONTINENTAL PÚCHOV
- KIA MICHALOVCE
- AUTOSALÓN JAGUAR-LAND ROVER BRATISLAVA
- DOPRAVNÉ PREPOJENIE D1 PREŠOV
- KANALIZÁCIA U.S.STEEL KOŠICE
- BUDIMÍR – BIDOVCE
- DEK KOŠICE
- PETI – HANUŠOVCE
- KANALIZÁCIA ZÁBORSKÉ
- R4 KOŠICE – MILHOS
- VÝROBNÝ A LOGISTICKÝ ZÁVOD SEYOONE E-HWA AUTOMOTIVE ADCA
- PRIEMYSLÉNÝ PARK SERE
- AGLOMERÁCIE CIGE – SEBEDRAŽIE – KOŠ
- HORNBAH NITRA
- CONSTELLIUM LEVICE
- RETAIL PARK PREŠOV

NEMECKO:

- AMAZON MAGDEBURG

MAĽARSKO:

- PROLOGIS SZIGETSZENTMIKLÓS
- MERCEDES – BENZ KECSKEMÉT

POLSKO:

- KRAKOW – IBV
- NAPRAWA – REKONŠTRUKCIA KANALIZÁCIE
- TARGANICE – REKONŠTRUKCIA KANALIZÁCIE
- ZEBRZYDOWICE – REKONŠTRUKCIA KANALIZÁCIE
- WITKOW – IBV
- LIMANOWA – IBV
- ZAKOPANE – REKONŠTRUKCIA KANALIZÁCIE
- NOWY TARG – DOBUDOVANIE KANALIZÁCIE
- WIELICZKA – REKONŠTRUKCIA KANALIZÁCIE
- ROKICINY PODHALANSKIE – REKONŠTRUKCIA KANALIZÁCIE

MOLOK DOMINO – polopodzemný kontajner komunálneho odpadu:

- LITVA – VILNIUS
- GRÉCKO – ATÉNY
- FRANCÚZSKO – PARÍŽ



POZNÁMKY



A series of horizontal dashed lines for writing notes.

ZÁRUČNÉ PODMIENKY

Na všetky výrobky vyrobené firmou CHYŽBET SK s.r.o. sa vzťahuje 2-ročná záruka na skryté vady, pokiaľ nie je v kúpnej zmluve uvedené inak. Záruka sa nevzťahuje na prípady:

1. Vystupujúcich uhlčitých povlakov
2. Poškodení a väd vzniknutých:
 - nesprávnou dopravou
 - nesprávnym skladovaním pred montážou
 - nesprávnym naprojektovaním vykonania podkladu alebo použitím nesprávneho druhu výrobku
 - použitím výrobku inak ako je určené
 - uložením, ktoré nie je vykonané v súlade s technologickými predpismi a normami
 - vykonaním neoprávnených zásahov
 - mikrotrhlinami spôsobenými prirodzenou vlastnosťou betónu
 - prirodzeným opotrebovaním

Výrobca nenesie zodpovednosť v prípade použitia výrobkov so zjavnými vadami.

Podmienkou prijatia reklamácie je jej písomná forma s doložením dokladu o kúpe spolu s identifikačnou etiketou, ktorá je súčasťou obalu, musí obsahovať podrobný popis vady a popis ako sa prejavuje. Miesto podania reklamácie je sídlo predávajúceho. Reklamácia určitej časti dodaného tovaru, neoprávňuje k reklamácie celej dodávky. Ak je tovar v čase uplatnenia reklamácie zabudovaný, vady budú odstránené výlučne opravou alebo úpravou tovaru.

V termíne do 14 dní od prijatia reklamácie povereným pracovníkom firmy vykoná obhliadku reklamovaných použitých výrobkov. Po vykonaní obhliadky bude spísaný protokol a dohodnutý spôsob vybavenia reklamácie.

PALETY

Výrobky spoločnosti CHYŽBET SK s.r.o. sú balené na drevených paletách. Záloha za jednu paletu je 15€ bez DPH. Za paletu sa účtuje amortizácia 10% z ceny palety. Vrátenie paliet je možné iba v spoločnosti CHYŽBET SK s.r.o. v termíne do 6 mesiacov od kúpy tovaru. Je možné vrátiť, len taký počet paliet, aký bol odobraný.

DOPRAVA

Spoločnosť CHYŽBET SK s.r.o. vlastní špeciálne dopr. prostriedky (22t) s hydraulickými zariadeniami na vykládku výrobkov. Vykládka s hydraulickou rukou je účtovaná 4€ za paletu bez DPH.

Tovar sa expeduje len na základe písomnej objednávky.

SLUŽBY

Spoločnosť CHYŽBET SK s.r.o. umožňuje prenájom montážnych prostriedkov – manipulačné kliešte. Cena je 27€/deň bez DPH. Spoločnosť CHYŽBET SK s.r.o. umožňuje prenájom montážnych prostriedkov – DEHA závesy s guľovou hlavou.

TECHNICKÉ PARAMETRE

Výrobky spoločnosti CHYŽBET SK s.r.o. spĺňajú nasledovné: Normu STN EN 1917

Vyhlasenie o parametroch si môžete stiahnuť z našej web stránky.

VRÁTENIE TOVARU

Po predchádzajúcej dohode s predávajúcim je možné povoliť vrátenie tovaru. Kupujúcemu bude účtovaný manipulačný poplatok vo výške 30% z predajnej ceny.

OBCHODNÉ PODMIENKY

Spoločnosť CHYŽBET SK s.r.o. si vyhradzuje právo na zmenu ceny výrobkov v závislosti od zmien vo výkresovej dokumentácii, zmeny výšky šácht, potrubia, profilu kynety, typu materiálu, technických – technologických zmenách výroby produktov a podobne. Prípadne pri zmene ceny vstupných komodít. Pokiaľ nie je k dispozícii dostatočná výkresová dokumentácia, považujte cenovú ponuku za orientačnú.



CHYŽBET SK, s.r.o.

KANALIZAČNÝ PROGRAM

Budovateľská 1234, 038 53 Turany
tel.: 043/ 429 10 21, fax: 043/430 26 44
mobil: +421 911 320 225
mobil: +421 903 416 532
e-mail: kanalizacia@chyzbet.sk,

Prevádzka: 930 39 Oľdza 131
mobil: +421 904 988 522
e-mail: oldza@chyzbet.sk

www.chyzbet.sk

